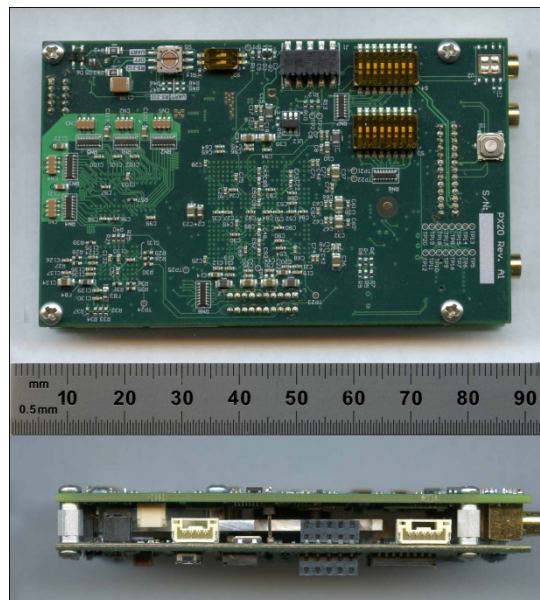


PX60 シリーズ 映像改善プロセッサ評価用基板

この情報は次のモデル番号に適用されます。 : PX60PCB

PX60PCB は、FPGA とマルチコアプロセッサ技術（広範囲のリアルタイム映像改善を可能にする強力な DSP プロセッサと安定したユーザーインターフェースと制御用のリナックス組み込みの ARM-9 汎用マイクロプロセッサ）を使用しています。

PX40 基盤は、ピクソンイメージング社の映像改善プロセッサファームウェアと併用することにより、防衛、ホームランドセキュリティ、監視システムまたは他の高度映像システムの映像改善ソリューションを提供します。



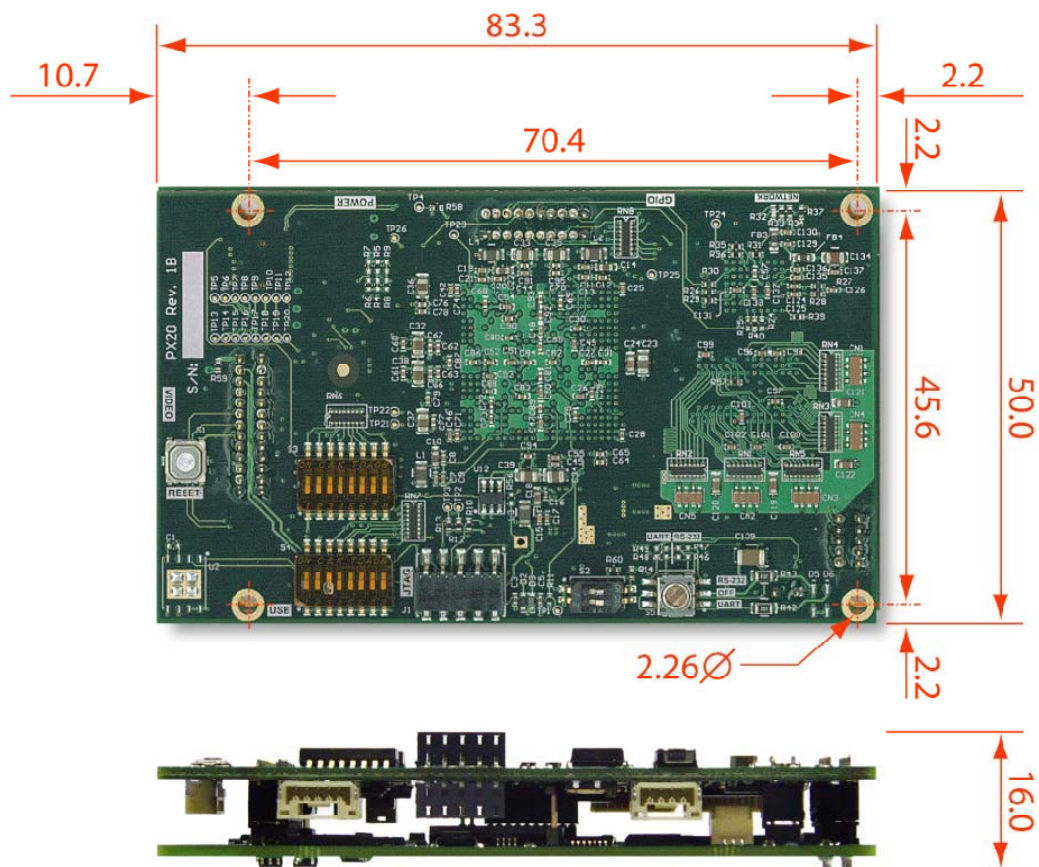
映像入力信号	
映像入力	カラー/VBS (NTSC 又は PAL) 又は白黒/VS (EIA 又は CCIR) 1 Vp-p/75Ω
映像出力信号	
映像出力	カラー (NTSC 又は PAL)、白黒 (EIA 又は CCIR) 1 Vp-p/75Ω * * 入力と同仕様が出力される。
映像ループ出力	入力された信号がバッファを経由し出力 1 Vp-p/75Ω
映像バイパス (未処理出力) の特徴	
ビデオ信号バイパス (ソリッドステート切り替え) ソフト又はハード (ロジックレベル) にて操作可。通常、電源遮断又はウォッチドッグ異常時にバイパスに切り替わる。	バッファ出力: 最大 0.5Ω 直列抵抗。主電源が遮断された場合にこのバイパス (未処理映像) 機能とループ出力を作動させるには代替電源が必要。
ネットワークとコントロールコネクタ	
シリアルポート	URAT と互換あり。ただし 3.3V ロジックレベルにて構成。
イーサネット	10/100BaseT イーサネット接続可能 (要アダプター)
USB	USB1.1 又は USB2.0 (要アダプター)
GPIOs	
ロジックレベル I/O (プログラムで入出力切り替え)	6 系、1.8V ロジックレベル 未バッファ (外部にて要静電気保護)
電源仕様	
供給電圧	5.0 VDC +/- 10%
負荷	最高 ± 5% リップル 50mVp-p、過渡応答 2ms @50% 負荷変動
電源変動率	± 5%
供給電流	最大 1A (5.0 VDC において)

環境	
周囲温度範囲、動作時 -注 3 参照	-40 ~ 85 °C

周囲温度範囲、保存時	-60 ~ 125 °C
湿度	3% ~ 90%, (未結露)
高度、対流冷却	4,500 m
高度、強制空冷	12,000 m

外形寸法	
高さ x 横幅 x 奥行き	50.0 x 83.3 x 16.0 mm
重さ	60.0 g

外形図



All dimensions in mm

詳細は告知無しに変更されることがあります。最新の詳細に関しては、ピクソンイメージングへお問い合わせ下さい。

ご用件がございましたら、下記の宛先までお問い合わせ下さい。

ロード千代子 バイスプレジデント ビジネスディベロップメント

オフィス : +1-919-782-4164 ・ 携帯電話 : +1-631-882-9415 Eメール : chiyoko.lord@pixonimaging.com



Pixon Imaging Inc.

4225 Executive Square, Suite 460

La Jolla, CA 92037 USA

+1858-768-580 ・ www.pixonimaging.com